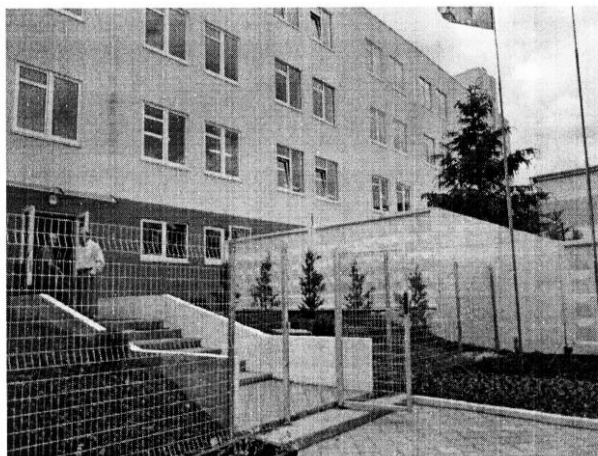


За свою 130-річну історію це підприємство переживало і злети, і падіння. Колишній флагман сільськогосподарського машинобудування України – ВАТ “Рівнесільмаш” – пройшовши процес приватизації, ніби отримав своє друге дихання, почав нарощувати потужності, випускати нову продукцію, життєво необхідну сільгоспвиробникам. Сьогодні це єдиний в Україні виробник автоцистерн-автокормовозів та одне із небагатьох діючих в Україні підприємств з виробництва тракторних причепів.



Найбільшого піднесення завод "Квасилівфермаш" (пізніше його перейменовано у “Рівнесільмаш”) досяг у 1980-90 роках - увійшов у п'ятірку кращих підприємств сільськогосподарського машинобудування колишнього Радянського Союзу. Після розпаду СРСР підприємство втратило виробничі зв'язки із партнерами-постачальниками. Відповідно, почало скорочуватись виробництво, різко упав збут. У листопаді 2007 року на конкурсі з використанням відкритості пропонування ціни за принципом аукціону держава продала ТзОВ “Морган Феніче” 38% пакету акцій заводу.

Головний акціонер «Рівнесільмашу» не відмовився від випуску у Квасиліві конкурентноспроможної сільськогосподарської техніки. Щороку у переліку продукції, яку тут випускають, з'являється 1-2 нових найменування. Приміром, у 2012 році запустили виробництво 8-тонних причепів, освоїли виробництво 12-тонних. Це все розробки власного конструкторського бюро. В асортименті заводу основною продукцією залишаються універсальні тракторні причепи та автомобільні напівпричепи для перевезення сипучих матеріалів. “Рівнесільмаш” співпрацює з багатьма сільськогосподарськими підприємствами України, причому, як з потужними заводами, так і з колективними та фермерськими господарствами. Водночас, ця техніка користується стійким попитом, не тільки у вітчизняного сільгоспвиробника. Понад третину своєї продукції квасилівці продають

у Росію, Білорусію, Литву, Польщу, Молдову, Афганістан, Нігерію і навіть на Кубу.

НАПІВПРИЧІП ТРАКТОРНИЙ НТ-2-02 вантажопідйомністю 2т, призначений для перевезення різних вантажів, як сільськогосподарських, так і промислових. Агрегується з тракторами тягового класу 0,9-1,4 кН.



ПРИЧІП ТРАКТОРНИЙ ПТС-4 вантажопідйомністю 4т, призначений для перевезення різноманітних вантажів. Тягачами є трактори МТЗ-80/82, ЮМЗ-6Л/6М, Т-50/50А



ПРИЧІП ТРАКТОРНИЙ ПТС-6 вантажопідйомністю 6т, особливістю причепа є його універсальність, яка забезпечується оригінальною конструкцією двохярусних бортів. Агрегується з тракторами класу 14-30кН.



ПРИЧІП ТРАКТОРНИЙ ПТС-8 вантажопідйомністю 8т, підсилена версія причепа ПТС-6.



НАПІВПРИЧІП АСП-25 створений та впроваджений у виробництво як складовий елемент передової, ресурсозберігаючої технології, яка передбачає безтарне перевезення та пневматичне розвантаження матеріалів, агрегується з сідельним тягачем типу КамАЗ-54112, МАЗ.

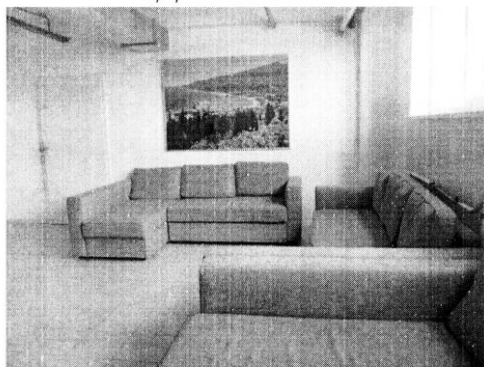


Окрім того, на момент продажу державного пакету акцій підприємство мало у розпорядженні 200 тисяч квадратних метрів виробничих площ, розташованих на земельній ділянці площею 50 гектарів, але не використовувало їх повністю. Тож, у квітні 2009 року Рівненська ОДА і власники заводу підписали угоду про перетворення майнового комплексу ВАТ «Рівнесільмаш» на технопарк «Rivne Industrial Holdings». Тоді домовилися разом шукати інвесторів для запуску проектів в індустріальному комплексі. Тож акціонери товариства презентували власний інвестиційний проект - на базі незадіяного виробничого корпусу створили сучасну меблеву фабрику з виготовлення м'яких меблів. У це вони інвестували 10,5 мільйонів євро, реконструювавши 21 тисячу квадратних метрів вільних незадіяних площ заводу.

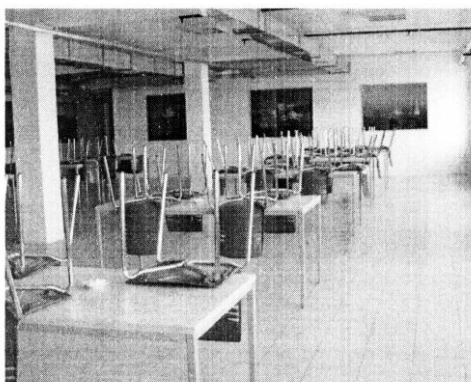
Покупці державного пакету акцій ВАТ «Рівнесільмаш» додатково працевлаштували на фабриці 400 жителів Квасилова, Здолбунова, Рівного та навколишніх сіл. У 2012 році середня заробітна плата на підприємстві сягала 2 з половиною тисяч гривень (для

порівняння – середня зарплата у Рівненському районі становить 1984 грн.). Крім того, створені всі умови для працівників. Харчуються вони у фабричній їдальні, де перша страва і чай надаються безкоштовно (загалом комплекс коштує 11-14 гривень), а на роботу довозяться транспортом підприємства.

КУТОЧОК ВІДПОЧИНКУ НА ПІДПРИЄМСТВІ



ЇДАЛЬНЯ ДЛЯ ПРАЦІВНИКІВ



Сьогодні на меблевій фабриці діють деревообробний, складальний, швейний, а також допоміжні цехи (зокрема, котельня на енергозберігаючих технологіях), налагодили співпрацю з 2 швейними підприємствами області. Квасилівці успішно продають м'які меблі у Європу та Росію, а до 2015 року планують збільшити кількість працівників до тисячі і виготовляти щороку 500 тисяч диванів.

ВИРОБНИЦТВО МЕБЛІВ



